

le bois matière d'intégration, matière d'exposition

La fromagerie du Semnoz située à la sortie de Gruffy, au croisement des routes de Cusy et du Châtelard constitue un élément marquant dans un paysage agricole préservé de toute autre construction. La succession de ses trois toits imbriqués attire le regard et évoque l'organisation d'un hameau qui serait constitué de quelques constructions denses.

Trois toits, comme un rappel de la dénomination de la coopérative de la fromagerie des trois massifs qui en est le

commanditaire, trois toits comme trois espaces complémentaires constituant toute la partie visible de l'édifice.

En effet derrière le masque en bois de cette construction à l'allure sobrement contemporaine et à l'insertion plutôt réussie se cache un site important de production de fromage. D'immenses caves en béton sont dissimulées à l'arrière, afin de profiter des conditions hygrothermiques optimales pour l'affinage de la tome des Bauges et du fromage d'Abondance.

mots clés

architecture
bâtiment d'activité
bâtiment agricole
bois
technique
usine

adresse

La Côte Gaillard
74540 Gruffy

GRUFFY



FRUITIÈRE DU SEMNOZ À GRUFFY

MAÎTRE D'OUVRAGE
LA FRUITIÈRE DES 3 MASSIFS

ÉQUIPE DE MAÎTRISE D'ŒUVRE
ARCHITECTE - INGETRA SARL
ÉCONOMISTE - COBALP
BET STRUCTURE - BA PLUS
BET GÉNIE CLIMATIQUE - TMI EUROPE
BET ÉLECTRICITÉ - H2E
PROCESS FROMAGERIE
CHALON-MEGARD

SURFACE UTILE : 970 m²
SHON : 1 115 m²

COÛT DES TRAVAUX
879 220 € HT

DÉBUT DU CHANTIER : NOVEMBRE 2007
LIVRAISON : MARS 2008
MISE EN SERVICE (PREMIER COMMERCE)
JUIN 2008

Une implantation mesurée

La singularité du lieu d'implantation de la Fruitière des 3 massifs procède d'une logique pragmatique guidée par la vocation même de celle-ci : produire des fromages. En choisissant ce lieu, ce sont deux zones d'Appellation d'Origine Contrôlée (AOC) qu'ont choisi les promoteurs du projet. En effet, le site correspond au croisement des zones AOC de la tome des Bauges et du fromage d'Abondance qui ne se télescopent que sur une fine frange géographique. Souhaitant pouvoir assurer la fabrication de ces deux fromages, les dirigeants de la Fruitière des 3 massifs ont donc cherché l'emplacement le plus approprié qui correspond également à un croisement de route tout à fait opportun.

Ce site offre en outre un paysage remarquable inscrit entre le secteur collinaire de l'Albanais et le massif montagneux des Bauges. Il bénéficie à proximité de l'appel touristique du pont de l'Abîme qui domine l'étroite gorge du Chéran. Un tel lieu offre une vitrine d'une qualité rare pour les promoteurs des traditions agricoles locales.

Le défi d'installer ici un bâtiment à la hauteur de la qualité du site a été parfaitement relevé par les concepteurs qui ont choisi de dissocier un ensemble de bâtiments formant la vitrine du lieu d'un espace plus technique des caves qui sont enfouies sous la colline.

Ainsi n'émergent de cet équipement, à vocation pourtant technique, que 3 maisons sobres en bois au dessin contemporain posées sur un socle commun formé d'un mur en béton dissimulé sous le lierre.

Une vitrine

L'une des particularités de la fruitière du Semnoz est qu'elle assure à la fois le rôle d'un site de production et d'affinage de deux fromages différents et celui d'un lieu de promotion et de vente des produits du terroir.

En observant la composition architecturale de l'équipement avec attention, on retrouve alors la parfaite retranscription de ce programme particulier. Les trois maisons représentent les trois spécificités de la fruitière.

Le première abrite l'espace de fabrication de l'Abondance, la dernière celle de la tome des Bauges et au centre se trouve la boutique depuis laquelle les visiteurs peuvent suivre les étapes de la confection des deux fromages. Ce lieu, véritable vitrine de la fruitière présente une exposition sur les savoir-faire fromagers du terroir et comprend un point de vente proposant une large gamme de produits locaux fabriqués par des producteurs indépendants et par le groupe Chabert auquel adhère la Fruitière des 3 massifs.

usine

BAC08-usi003

CAUE
HAUTE-SAVOIE

6 rue des Alouettes
bp 339
74008 Annecy Cedex
Tél 04 50 88 21 10
Fax 04 50 57 10 62
caue74@caue74.fr
www.caue74.fr



Rédaction : Stéphane Déjeorges, architecte - octobre 2008
Clichés : CAUE de Haute-Savoie
Conception graphique : CAUE74/Maysse Avrillon



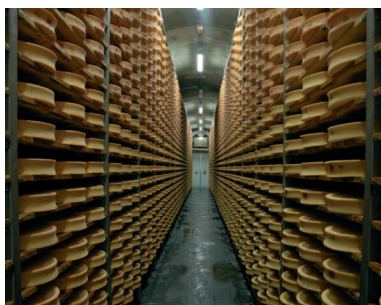
1



2



3



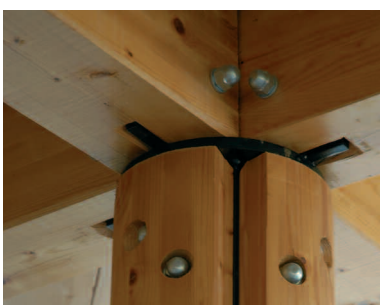
4



5



7



6

1/ 3 Les trois volumes imbriqués forment un petit hameau et dissimulent les imposantes caves en béton

2. L'espace d'accueil est également un espace d'exposition

4. Cave d'affinage de l'Abondance

5. Depuis l'espace d'accueil, on peut assister à la production du fromage

6. Détail structurel

7. Détail de composition de la façade en bois au dessin sobre et contemporain