

## l'architecture, un vecteur de l'image d'entreprise

L'entreprise Cornéal, située à Pringy depuis 1990, est l'un des fleurons du développement industriel du département. Spécialisée dans le domaine de l'ophtalmologie, elle conçoit, fabrique et commercialise des implants intraoculaires, du matériel destiné à la chirurgie oculaire et se diversifie depuis quelques années dans

les domaines de l'orthopédie et de l'esthétique.

L'implantation du laboratoire de recherche et développement dans le département affirme, au travers d'un projet architectural ambitieux, le dynamisme de l'entreprise et son ancrage dans le secteur des technologies de pointe.

### *mots clés*

architecture  
bâtiment d'activité  
bois  
détail  
tertiaire  
usine  
verre  
zone d'activité

### *adresse*

Usine Cornéal  
ZA de Proméry  
74370 Pringy

## PRINGY



Le site de Pringy accueille le siège social de l'entreprise, le laboratoire de recherche et de développement et un site de production évolutif. Outre l'aspect fonctionnel évident de ce type de construction, il s'agit pour le concepteur d'exprimer par l'architecture le dynamisme de l'entreprise et son esprit d'ouverture sur le monde extérieur.

#### Une image de marque de la société

Le bâtiment n'est plus simplement un abri, une protection, mais un objet marketing visant à valoriser l'image de marque de la société. Il constitue l'un des chaînons de la stratégie de communication de l'entreprise.

Une architecture contemporaine aux lignes tendues laissant une large part aux surfaces vitrées s'impose de fait pour faire coïncider le contenu et le contenant.

Dans un même temps, il importe de ne pas rompre avec l'environnement immédiat, relativement végétal et largement ouvert sur les montagnes environnantes. La constitution de volumes bardés de bois apporte une note chaleureuse à la perception globale du bâtiment, tout en distinguant le secteur administratif du secteur de production dont le traitement est plus sobre et le caractère plus industriel.

D'ailleurs cette séparation formelle des fonctions est accentuée par la création d'un patio végétal entre les deux entités.

Le bâtiment délivre donc un message clair de dynamisme, d'innovation, de sérieux, tout en offrant un cadre de travail propice au bien-être des employés.

usine

BAC05-usi001

**CAUE**  
HAUTE-SAVOIE

6 rue des Alouettes  
bp 339  
74008 Annecy Cedex  
Tél 04 50 88 21 10  
Fax 04 50 57 10 62  
caue74@caue74.fr  
www.caue74.fr

Rédaction : Stéphane Déjeorges, architecte - mai 2005  
Conception graphique : CAUE74/Maryse Avrillon



1



2



3



4



5

1 - Jeu de transparences et de reflets

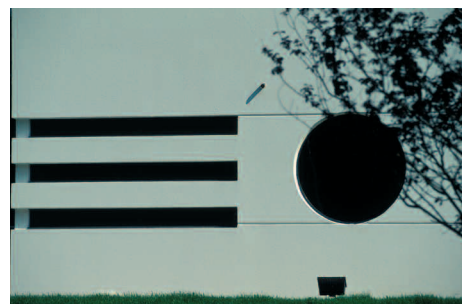
2 - Hall

3 - Passerelle entre les bureaux et l'espace de détente

4 - Les façades sont composées d'une imbrication d'éléments verriers, de bois et de béton

5 - Vue générale

6 - Détail



6