

espace de vie

Implanté à Annemasse, dans un secteur urbain mixte d'habitat résidentiel et collectif, l'immeuble de la Colombière crée l'événement par son traitement architectural contemporain, souligné par l'habillage en acier de volumes émergents. Son implantation et le volume général sont sobres, le bâtiment est plutôt discret.

Le regard est pourtant vite attiré par la générosité des espaces extérieurs qui nous ferait facilement oublier qu'il s'agit de logements sociaux. Sociaux, ils le sont à plusieurs titres, par leur programme bien sûr, mais surtout par leur configuration qui rend ici possible le développement d'une véritable vie sociale entre les habitants.

mots clés

acier
architecture
logement collectif

adresse

La Colombière
1 et 1bis, chemin des Noyers
74100 Annemasse

ANNEMASSE



LA COLOMBIÈRE À ANNEMASSE

MAÎTRE D'OUVRAGE
OPAC DE LA HAUTE-SAVOIE

ÉQUIPE DE MAÎTRISE D'ŒUVRE
JEAN-MICHEL BOZETTO - ARCHITECTE
ECONOMISTE - COBALP
BET STRUCTURE - CROZET-NURRA
BET FLUIDES - COLETTE FRADET

SURFACE UTILE : 1 815 m²
SHON : 1 914 m²
SHOB : 3 185 m²

COÛT DES TRAVAUX
1 455 678 € HT
MONTANT DE L'OPÉRATION
2 101 004 € TTC

DÉBUT DU CHANTIER : MAI 2003
LIVRAISON : OCTOBRE 2004
MISE EN SERVICE : OCTOBRE 2004

Rationnel

L'immeuble rectangulaire abritant 24 logements sur 4 niveaux s'inscrit en longueur dans la profondeur de la parcelle qui lui est impartie. On accède par la face Est où sont aménagés les stationnements aériens. Deux halls s'identifient aisément en façade et ouvrent sur deux montées d'escaliers agréables et lumineuses, animées par le traitement coloré des portes.

En partie Nord, le terrain présente une pente assez importante mise à profit pour offrir un espace de vie collectif. Les façades Sud et Ouest sont caractérisées par de larges balcons offrant un prolongement généreux de l'habitat à l'extérieur. La longueur du bâtiment est ponctuée par des volumes émergents correspondant aux espaces de services de l'immeuble. La sobriété de l'implantation et de la volumétrie jouent en faveur d'une insertion douce malgré l'importance de la construction.

Vivant

L'immeuble est discret. Il ne souffre d'aucunes gesticulations architecturales. Il laisse au contraire s'exprimer la vie des habitants qui se sont pleinement approprié leur terrasse ou leur jardin. Il en émane une agréable vitalité.

Lorsque l'on entre dans les espaces communs on est rapidement interpellé par l'usage qui en est fait. Les habitants doivent se sentir bien ici pour avoir pris possession des montées d'escalier où ils ont installé des plantes qu'ils entretiennent soigneusement. Un regard sur les balcons et les jardins conforte cette première impression. La vie des habitants s'y exprime pleinement dans une sympathique cacophonie de matières et de couleurs. Ici un parasol orange, là des fleurs d'agrément, là encore une piscine en plastique bleue et une petite cabane jaune et verte.

La configuration de l'immeuble implique cela. L'humanité qui a prévalu à sa conception transparait dans la manière dont les habitants se sont approprié leur espace. Preuve que l'architecture populaire peut être génératrice de vie.

collectif

EQP06-co1011

CAUE
HAUTE-SAVOIE

6 rue des Alouettes
bp 339
74008 Annecy Cedex
Tél 04 50 88 21 10
Fax 04 50 57 10 62
caue74@caue74.fr
www.caue74.fr

Rédaction : Stéphane Dégeorges, architecte - avril 2006
Conception graphique : CAUE74/Maryse Avrillon



1



2



3



4



5

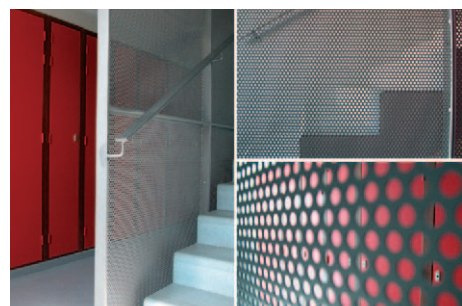
1 - Appropriation des espaces extérieurs

2 - Façade est

3 - Les balcons généreux prolonge les appartements à l'extérieur

4 / 5 - Vues générales

6 - Détails



6